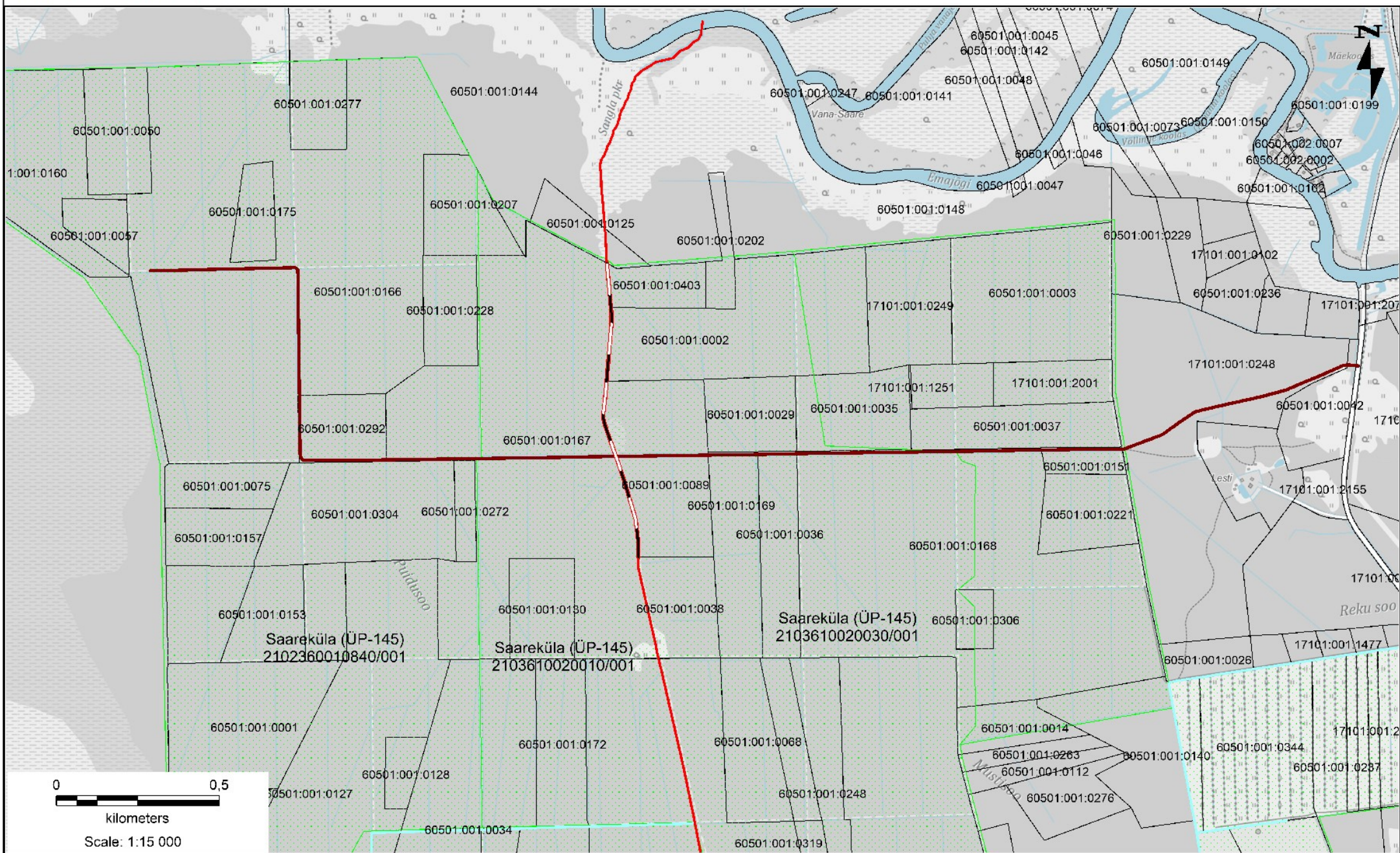


## Lisa 1. Asukoha skeem



## Leppemärgid

- ehitatav Puidusoo tee  
(MS/ehitise kood 2102360010840/101)
- maaparendussüsteemi eesvool
- riigi poolt korras hoitav ühiseesvool  
Sangla peakraav (MS/ehitise kood 2103610020000/001)
- riigi poolt korras hoitava ühiseesvoolu uuritav lõik (0,92 km)  
Sangla peakraav (MS/ehitise kood 2103610020000/001)

- ☒ maaparandussüsteemi ehitis
- ☐ katastriüksus

Koostaja: K. Torp, MaRu maaparandussüsteemi  
ehitusõiguse büroo peaspetsialist  
Kuupäev: 23.01.2026  
Aluskaart: halltoonides kaart 2026, Maa- ja Ruumiamet